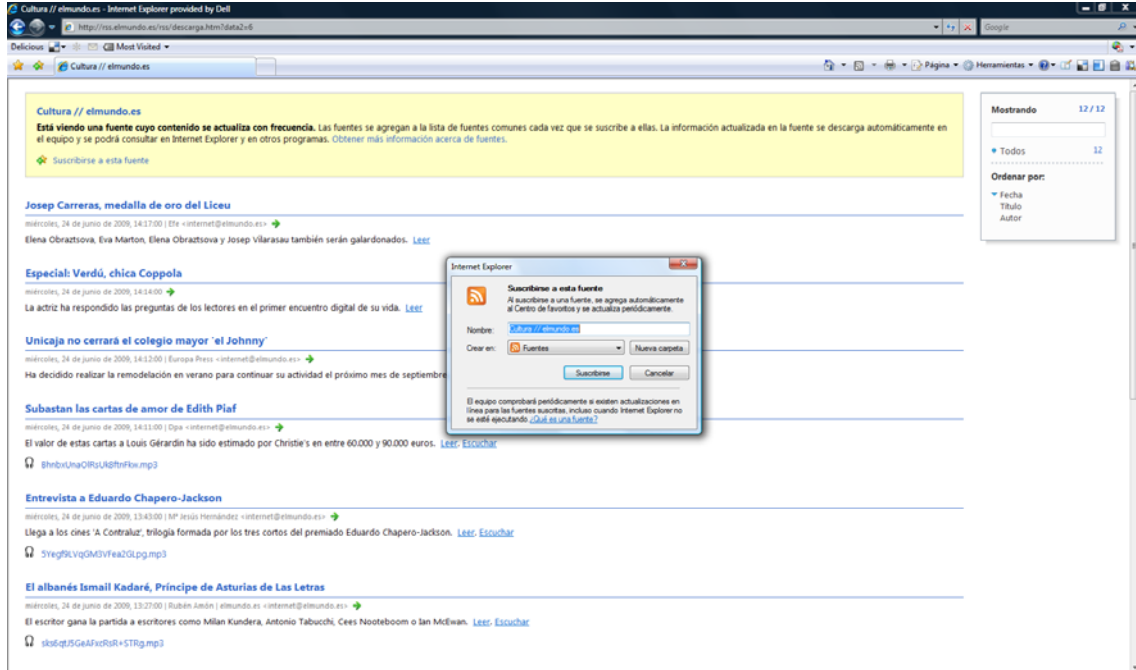
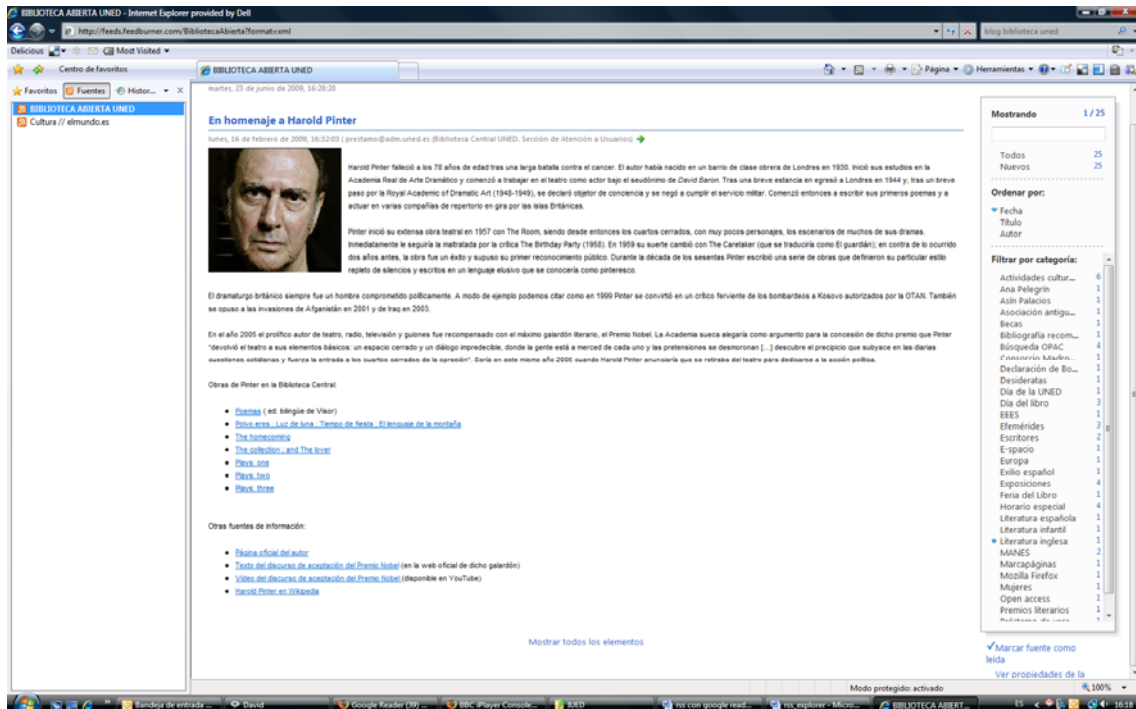


## RSS con Explorer

Para suscribirse a feeds con IE, únicamente hay que localizar la url del feed de la página en cuestión. Una vez ahí, el explorador detecta automáticamente el código y te pregunta si quieres añadirlo a la lista, como si de un marcador se tratara.



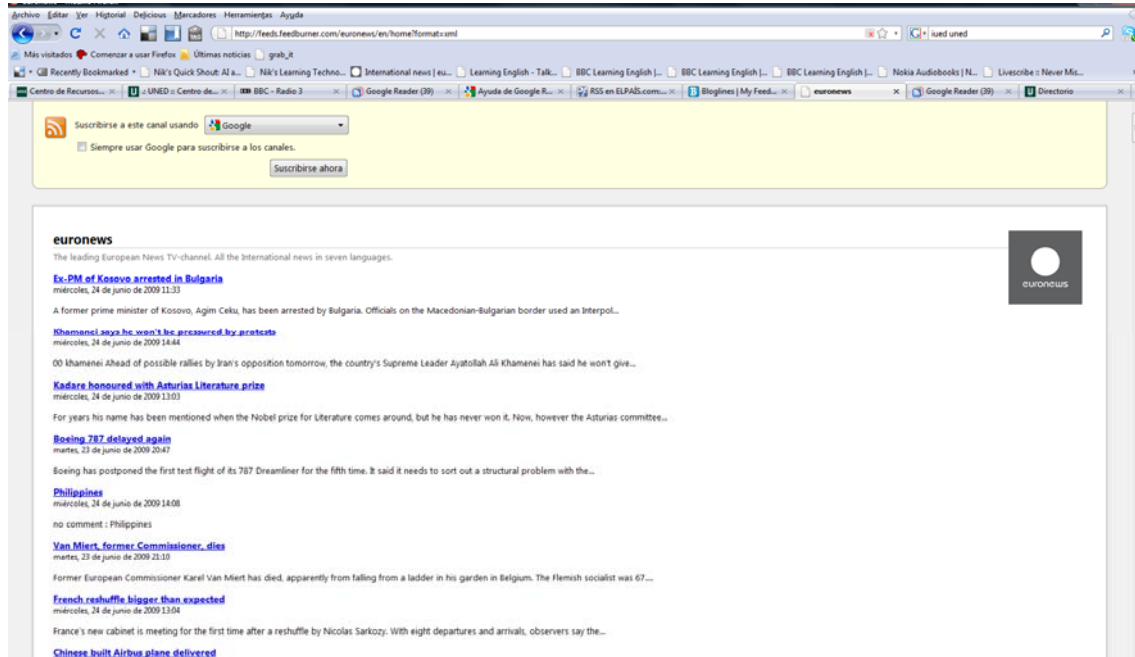
Para ver todas las fuentes que llevas almacenadas, simplemente haces clic en “ver todas las fuentes” y, automáticamente, aparecen mostradas a la izquierda.



Lo que vemos a la derecha son las categorías que aparecen en el blog sobre el que estamos navegando.

## RSS con Firefox

Desde ahí, usando el desplegable, puedes elegir también si pasar el feed a “Google reader”, “Bloglines”, o cualquier otro “agregador”.



Resumiendo, siempre que veamos acceso directo a una herramienta conocida, hacer clic en el icono, de lo contrario, tratas de encontrar la url del feed.